



Mobil[™]

oferecido
por **mcove**

Casos de **sucesso**

Estudo de caso

Mobil Centaur XHP[™] 462

Siderurgia | Máquina de lingotamento contínuo

Siderúrgica reduz falhas e custos com migração

Descubra como uma siderúrgica obteve **excelentes resultados** ao migrar para a graxa Mobil Centaur XHP™ 462.



Oportunidade

Reduzir travamentos recorrentes dos distribuidores de graxa, que resultavam em falhas de lubrificação e quebras dos rolamentos.



Causa

Operação impõe uma elevada temperatura e submete o equipamento a intensa lavagem por água.



Solução

Migração para a graxa Mobil Centaur XHP™ 462 aliada ao serviço de acompanhamento Moove.



Resultado:

48% de redução no índice de falha dos rolamentos, gerando economia de **R\$ 4,26 milhões** para a siderúrgica.

Situação anterior

Condições



Travamento
recorrente dos
distribuidores



Temperatura
superior
ao limite
de resistência
suportado



Intensa
lavagem
por água



Consequências

- **Falhas** de lubrificação e quebra dos rolamentos.
- **Perda da resistência** da graxa.
- **Degradação prematura** por conta da lavagem por água.
- **Ressecamento e endurecimento** da graxa devido a oxidação.

Solução

Migração para graxa **Mobil Centaur XHP™ 462** aliada ao know-how Moove



Maior resistência e estabilidade térmica

A graxa apresenta maior estabilidade térmica mesmo em condições críticas de operação em altas temperaturas.



Desempenho excelente em ambientes úmidos

A graxa Mobil Centaur XHP™ absorve 50% a mais de água sem perder suas propriedades lubrificantes.



Equipamento com maior proteção

A tecnologia atende aos requisitos necessários para suportar o estresse mecânico, mantendo ainda a proteção aos rolamentos.

Saiba mais sobre a graxa **Mobil Centaur XHP™ 462**

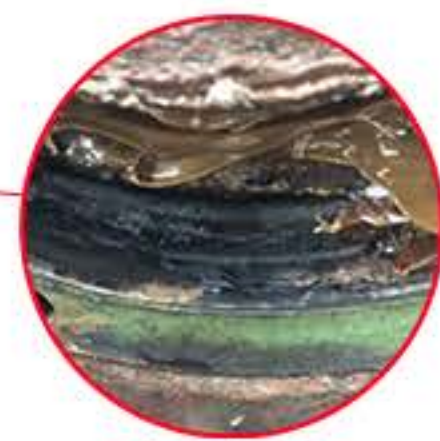


Acompanhamento Moove

Cerca de **130 horas** proporcionando know-how com estudos, inspeções e desenvolvimento de iniciativas de melhoria contínua.

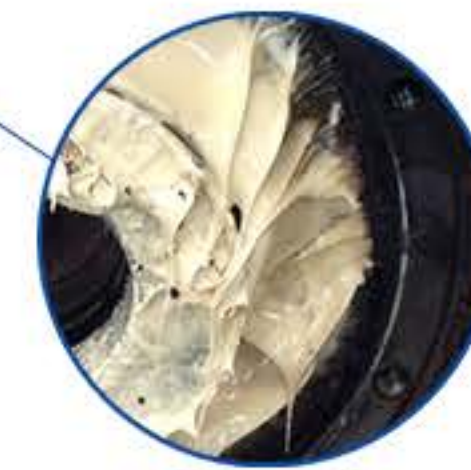
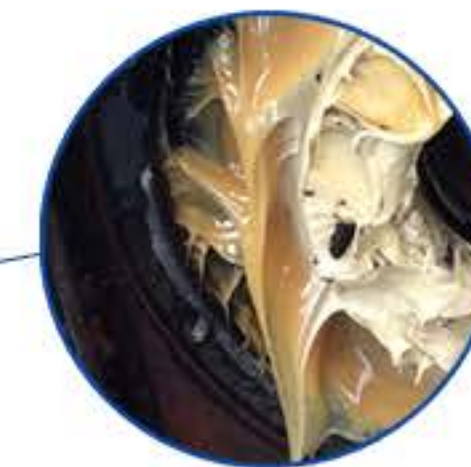
Situação anterior x Solução Moove

Tecnologia anterior



Sinais de degradação da graxa (endurecimento) e restrição do canal de distribuição de graxa no mancal.

Mobil Centaur XHP™ 462



A graxa mantém boa consistência, evidenciada pelo alongamento dos fios na desmontagem.

Situação anterior x Solução Moove

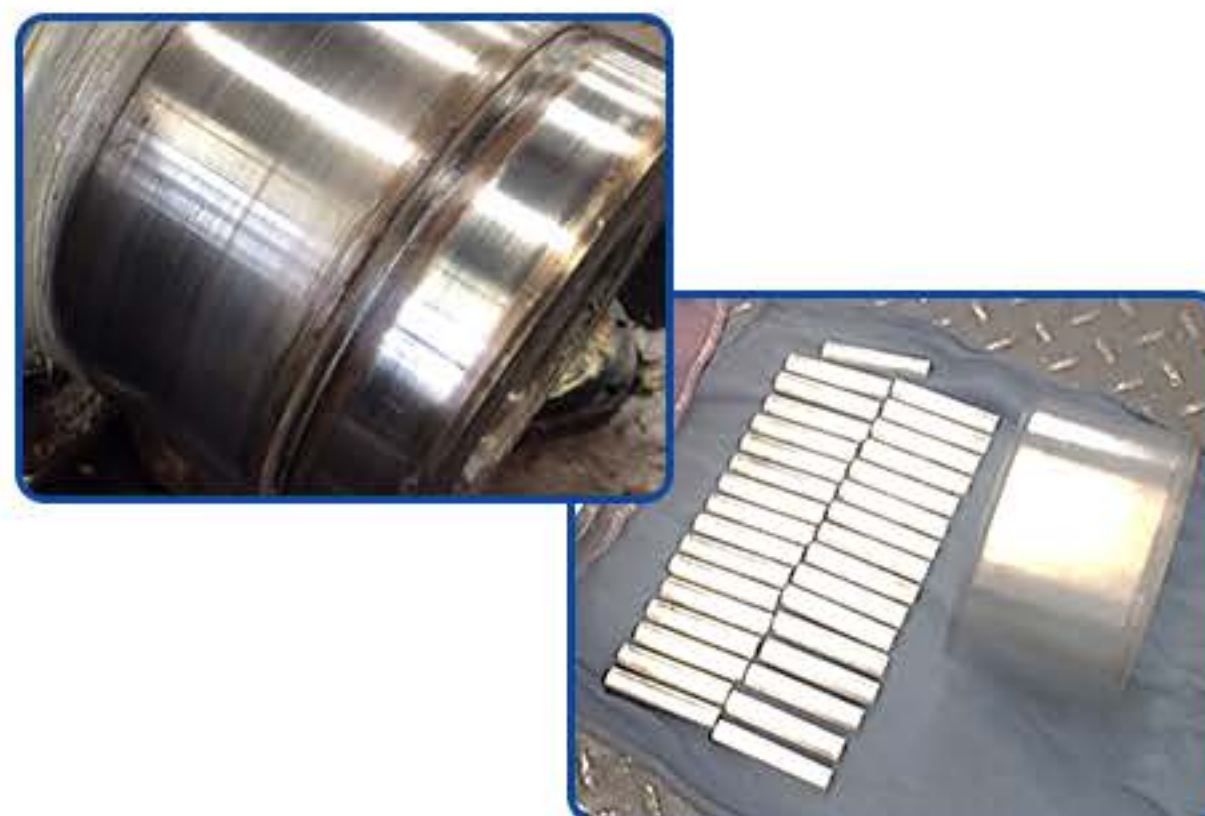
Resistência à corrosão

Tecnologia anterior



Evidências de corrosão

Mobil Centaur XHP™ 462



Superfícies preservadas e isentas de corrosão após a limpeza

Resistência à lavagem por água



Nota-se a presença de água livre sobre a graxa nova na desmontagem, evidenciando a formação de uma barreira efetiva e resistência à lavagem por água.

Resultados



48% de redução
no índice de falha
dos rolamentos



Eliminação
do travamento
dos distribuidores



Benefício anual de mais
de **R\$ 4 milhões**



24 toneladas
de graxa deixaram de ser
descartadas ao ano



30% a menos
de intervenções humanas
para manutenção de desvios
e troca dos segmentos

Confira este estudo de caso em vídeo.



Mobil™

oferecido
por **móove**

Siga-nos



mobilindustrial.com.br
movimentandonegocios.com.br

Fonte: Relatório de Benefício/Mobil™ - Moove